



衆議院議員 森田としかず ニュースレター

MORIMORIPRESS

# モリモリプレス

January  
**1**  
2021 1月号

TEL.048-530-6001

www.morita-toshikazu.com

森田としかず事務所 (通称:モリモリオフィス)  
〒360-0831 熊谷市久保島1003-2  
平日 9:00~17:00 (土・日・祝日はお休み)  
FAX.048-530-6002

国会事務所  
〒100-8982 東京都千代田区永田町2-1-2  
衆議院第二議員会館1003号室  
TEL.03-3508-7419 FAX.03-3508-3899

Eメール mmo@morita-toshikazu.com

mori\_morita

森田俊和

森田としかず

検索



## 困難を乗り越え、次代を切り拓く!

新しい年を迎えて間もなく、再び緊急事態宣言が発令されました。新型コロナウイルスへの対策が始まって一年が経ちます。今年の大きな課題として、まずは、日々の消毒や三密回避を継続し、早期のワクチン、治療薬の導入を図り、また医療機関を支えることで、命を守ることを最優先にしなければなりません。その上で、飲食店などを中心に、影響の大きい事業者の方には支援を行うことで、日々の暮らしを守る必要があります。

中長期的なことでは、日本の将来を描くことの大切さを実感しました。私たちは誰も将来を正確に見通すことはできません。だからこそ、どんな環境であっても、主体性を発揮して、自らの目標に向かって困難を乗り越え、前に進んでいくことが大切です。こういう人が集まった国は、とても強い基盤を持った国となります。教育に力を入れ、高い人格を備えた人をたくさん世に送り出して力強く次代を切り拓き、今よりも、もっと幸せな日本をつくっていきましょう!

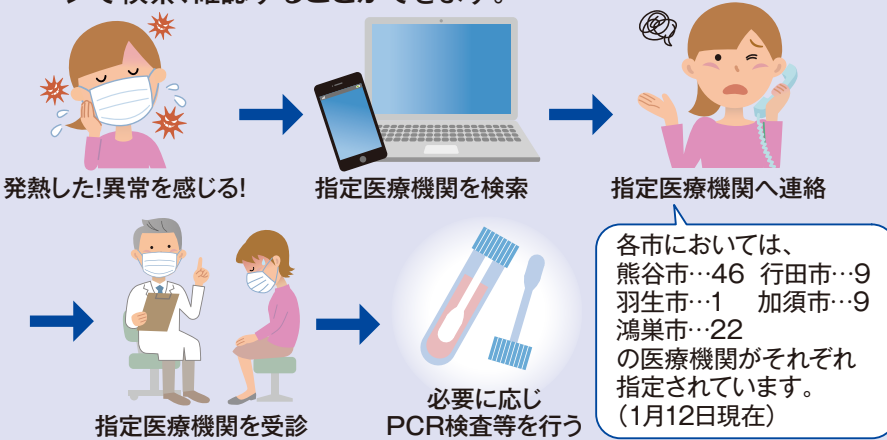
令和3年1月吉日

衆議院議員 **森田俊和**

## 新型コロナウイルスから命と暮らしを守る!

### 発熱時の診療・検査

発熱時等万が一の事態に備え、新型コロナウイルスとインフルエンザ、両方の診療・検査に対応できる「埼玉県指定診療・検査医療機関」が指定されています。埼玉県のホームページで検索、確認することができます。



### 指定医療機関や検査についてのご相談は...

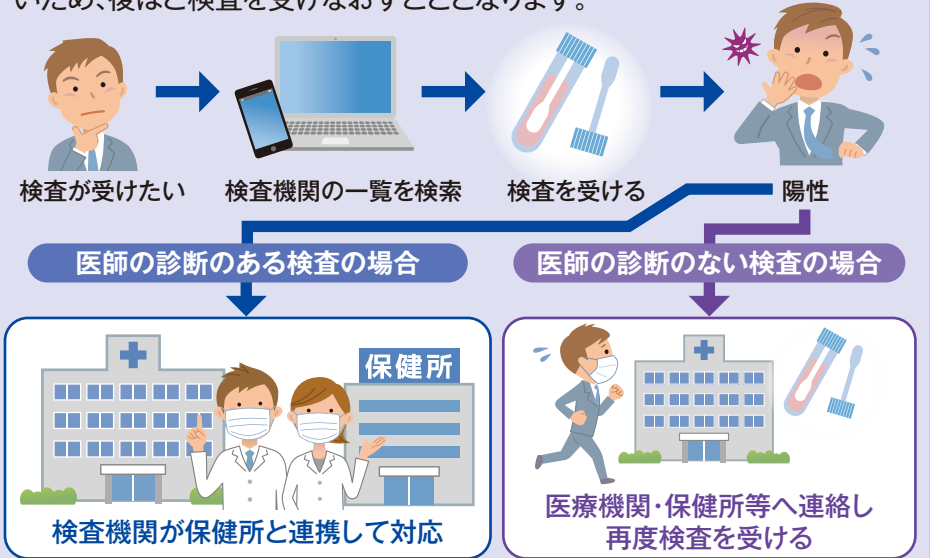
- 埼玉県受診・相談センター(月~土曜、祝日午前9時~午後5時30分) 電話 048-762-8026 FAX 048-816-5801
- 県民サポートセンター(24時間年中無休) 電話 0570-783-770 FAX 048-830-4808

### 自費でのPCR検査

仕事上の理由などで検査が必要な場合、自費での検査を受けることができます。検査機関の一覧は、厚生労働省のホームページで確認することができます。



自費での検査は費用も様々です。(数千円~4万円程度)医師の診察がセットになった検査かどうか注意して、受けてください。医師の診察がなく、単なる検査の結果だけでは、新型コロナウイルスに感染したかどうか診断できないため、後ほど検査を受けなおすこととなります。



## コロナ対策について麻生大臣に直接要望!

昨年1年間で、内閣委員会、財務金融委員会等において15回、登壇の機会をいただき、これまでの任期約3年間の通算で、59回登壇しました。委員会においては新型コロナウイルスへの対応について、麻生大臣など関係閣僚に対して現場の皆さんの生の声をお伝えし、必要な対策を求めました。なお、質問の様子は下記、衆議院のホームページからご覧いただけます。



<http://www.shugiintv.go.jp/jp/index.php>

### 1) 中小企業の返済猶予について



〈麻生財務大臣〉 (令和2年4月10日 内閣委員会)  
コロナ禍において困難な状況にある中小企業を支えるべく、その債務については、返済猶予など、条件変更について柔軟に対応するよう金融機関に要請している。

#### 森田はこう動く!

中小企業を支えることは、そこで働く多くの従業員の皆さんの生活を支えることとなります。中小企業を応援する金融機関を国としても支えていけるよう訴えていきます。

### 2) 税関職員等、最前線に立つ職員さんの感染対策は?

〈麻生財務大臣〉

(令和2年3月10日 内閣委員会)

ゴーグルやガウンなど、必要な備品を確保し、また訓練を実施するなどの感染対策に努めると共に、検疫所や保健所とも連携し、職員が不安なく職務ができるよう取り組んでいる。



#### 森田はこう動く!

国の安全を守る意味でも、空港や港など、水際で職務に当たる職員の皆さんが安心して、健康で勤務できるよう働きかけていきます。

# 埼玉12区(熊谷・行田・羽生・加須・川里)の動き

## 河川の浚渫、着々と!

一昨年の台風19号によって、水害の危険が再認識されました。皆様からお寄せいただいた声の中で最も多かったのが、河川の浚渫(河道の掘り下げ)についてのご意見でした。利根川、荒川など、国交省管理の大河川において、下流域まで含めた全体のバランスを見ながら浚渫が進められていますので、ご報告いたします。

### ① 荒川(熊谷市久下地先) 樹木伐採



### ② 和田吉野川(熊谷市玉作地先) 河道掘削



### ③ 利根川(明和町梅原地先) 河道掘削



### ④ 利根川(加須市麦倉地先) 河道掘削、樹木伐採



### 熊谷 時効撤廃への訴え (熊谷市本石)



交通事故で10歳にしてこの世を去った小関孝徳君のお母様が、時効撤廃、情報提供を訴えて現場近くの道路にて資料を配布しました。

### 熊谷 世界かんがい施設遺産に登録!



本庄、深谷から妻沼を流れ、福川に注ぐ備前渠用水が、世界的な脚光を浴びました。今でも素掘りの水路が残り、豊かな自然を育てています。

### 熊谷 直実像も青色に輝く! (熊谷駅前)



「まちづくり熊谷」主催、熊谷商工会議所青年部の企画で、パナソニックワイルドナイツを歓迎するイルミネーションが点灯しました!

### 羽生 専門の仮設病棟を設置 (羽生市下岩瀬)



羽生総合病院は、県との調整の中で、仮設の病棟を設置し、新型コロナウイルスへの検査、療養ができる態勢を強化しました。

### 加須 防災ラジオ電波増強へ (加須市役所・北川辺総合支所)



防災ラジオの受信状況改善のため、市役所本庁舎と北川辺総合支所に設置されているアンテナの電波が増強されることになりました!

### 熊谷 彫刻解説会(星川通り)



星川沿いに設置されている彫刻群を見直し、街の活性化につなげていこうと、解説会が開催されました!

### 行田 行田はちまんマルシェ (行田市行田)



市民プール前で開かれていた軽トラ朝市が、パワーアップ! 毎週日曜日の午前中に八幡神社前で開催されています!

### 行田 巨大フラワーアート (古代蓮の里)



市内の花き農家さんが育てた花を使って、フラワーアートが描かれました!

### 川里 秋の庭園まつり (花久の里)



地元中学校吹奏楽部の演奏や、地元産のお花のプレゼントなど、久しぶりに皆さんの楽しい声が聞こえてきました!

### 羽生 西の市開催! (羽生市東)



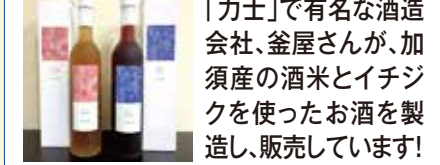
近隣の西の市は中止となりましたが、羽生では開催されました。露店は制限されながらも、熊手をかう皆様が訪れました!

### 加須 クラシックカー走行 (加須市大桑ほか)



ワケイミュージアムの主催で、1910年製ロールスロイスなど、往年の名車20台が市内を走行しました!

### 加須 地元のお米と果実のお酒 (加須市騎西)



「力士」で有名な酒造会社、釜屋さんが、加須産の酒米とイチジクを使ったお酒を製造し、販売しています!

## 子ども食堂・フードパントリー ※新型コロナウイルスの影響により、中止、延期される場合があります。ご利用の場合は事前にご確認ください。

### 熊谷 熊谷なないろ食堂



子ども食堂は毎月、水、金曜日、フードパントリーは偶数月に開催します。

TEL 048-577-8578

### 熊谷 さくらめいとで子ども食堂



さくらめいとのレストランパツソで毎月第3木曜日に開催します。

TEL 048-533-8889

### 羽生 羽生の杜



みんなの食堂は毎月第4日曜日、フードパントリーは偶数月の第3土曜日に開催します。

TEL 048-538-4585

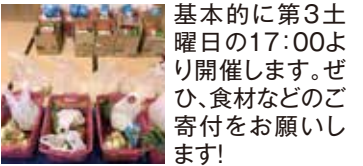
### 加須 加須子育て応援隊フードパントリー



子ども食堂応援隊など3団体により4か所にて、奇数月の第3金・土・日曜日に開催します。

TEL 090-6119-8366(関根さん)

### 鴻巣 コウノトリパントリー

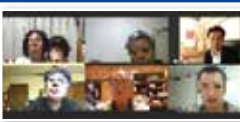


基本的に第3土曜日の17:00より開催します。ぜひ、食材などのご寄付をお願いします!

TEL 048-569-0332

## オンライン座談会開催!

「新型コロナウイルス対策について」  
令和3年3月7日(日) 16:00~ZOOMにて



(事前に右のQRコードからお申し込みをお願いします)

※先着10名様までの受付となります。応募多数の場合には、別日程にて開催いたしますのでご了承ください。

新型コロナウイルス感染予防のため、オンラインでの座談会を開催いたします。今回は新型コロナウイルス対策全般について皆様からご意見をいただきます。感染対策、仕事や子どもたちのことなど、お話を聞かせてください。



## メールマガジン発行中!

国政や地元の話などについて、皆様へ情報をお届けいたします。お申し込みをお待ちしております!



## 国会見学、ご相談ください

現在国会見学は、体調管理、消毒の徹底、人数の制限など、受入れに大きな制限があります。また受入れを中止する場合もございます。緊急事態宣言後のご予定でご要望がございましたら、事務所までご一報ください。



## 森田としかずプロフィール

昭和49年9月熊谷市久保島生まれ  
広瀬保育園、熊谷市立玉井小・中学校、熊谷高校、早稲田大学政経学部、カナダ・マギール大学留学、早稲田大学大学院博士課程を経て、28歳で県議選初挑戦(23票差で次点)、県議2期を務めた後、平成24年衆議院議員選挙(55,663票で次点)平成26年衆議院議員選挙(57,299票で次点)平成29年衆議院議員選挙(86,007票で初当選)

【現在】立憲民主党 衆議院議員  
介護施設「上川原んち」代表  
【趣味】鉄道、旅行、茶道、ものまね、カラオケ  
【日課】歩き、自転車、洗濯、お風呂掃除

